

## MODE D'EMPLOI POUR LES PARENTS

**E-Lyco** : c'est le site public du collège, tout un chacun peut y accéder en saisissant « Collège Sévigné » dans un moteur de recherche.



Pour accéder aux différents services, il faut se connecter.



Vous souhaitez vous connecter à e-lyco en tant que :

**Élève ou Parent**

- d'un établissement public ou privé
- d'un établissement agricole public ou privé SAPIA
- d'un établissement agricole privé

**Enseignant**

**Personnel non enseignant**

**Invité**



Vous souhaitez vous connecter à e-lyco en tant que :

**Élève ou Parent**

- d'un établissement public ou privé
- d'un établissement agricole public ou privé SAPIA
- d'un établissement agricole privé

**Enseignant**

**Personnel non enseignant**

**Invité**

**Le compte ÉduConnect peut donner accès :**

- aux démarches en ligne, comme la fiche de renseignements, la demande de bourse, etc ;
- à l'espace numérique de travail (ENT) ;
- au livret scolaire.

 29 août 2023

**Information sur la rentrée scolaire**

En début d'année scolaire, votre compte ÉduConnect peut ne pas comporter tous les élèves sous votre responsabilité si vous êtes un responsable d'élève ou ne pas être rattaché à votre nouvel établissement si vous êtes un élève. Merci de patienter quelques jours si vous êtes dans ce cas. La situation devrait être complètement rétablie d'ici la mi-septembre.

**Je sélectionne mon profil**







### Le compte ÉduConnect peut donner accès :

- à l'espace numérique de travail (ENT) ;
- au livret scolaire.

 29 août 2023

#### Information sur la rentrée scolaire

En début d'année scolaire, votre compte ÉduConnect peut ne pas comporter tous les élèves sous votre responsabilité si vous êtes un responsable d'élève ou ne pas être rattaché à votre nouvel établissement si vous êtes un élève. Merci de patienter quelques jours si vous êtes dans ce cas. La situation devrait être complètement rétablie d'ici la mi-septembre.



### Je me connecte avec mon compte ÉduConnect

Identifiant

[Identifiant oublié ? →](#)

Identifiant au format p.nomXX

Mot de passe

[Mot de passe oublié ? →](#)

[Se connecter](#)

Educonnect est un compte unique qui permet d'accéder à un ensemble de services et démarches en ligne pour suivre la scolarité de vos enfants de la primaire au lycée (Pronote, it's Learning, bourses, orientation)

**J'accède aux services numériques des établissements scolaires**

Je simplifie mes accès avec FranceConnect



Qu'est-ce que FranceConnect?  
OU

J'utilise mes identifiants EduConnect

**Identifiant**

Saisissez un identifiant

**Mot de passe**

Saisissez un mot de passe

Se connecter

[Identifiant perdu](#)

[Mot de passe perdu](#)

OU

[Je n'ai pas de compte](#)

Si vous n'avez pas de compte, cliquez ici et suivez la procédure

Votre enfant est en 5<sup>ème</sup>, 4<sup>ème</sup> ou 3<sup>ème</sup> et il n'a pas renseigné d'adresse mail.

Pour récupérer identifiant et/ou mot de passe, merci d'adresser une demande par mail à : [karine.merour@ac-nantes.fr](mailto:karine.merour@ac-nantes.fr)

Votre enfant est en 6<sup>ème</sup> : un identifiant et un mot de passe lui a été transmis le jour de la rentrée et il a bénéficié de 2h d'initiation à l'environnement numérique au collège.

Pour vous, parents, vous devez créer un compte Educonnect.

Si avez déjà un compte France Connect, cliquez sur France Connect puis choisissez votre portail d'entrée :

Je choisis un compte pour me connecter sur :

**Education nationale**




Se souvenir de mon choix

Ce n'est pas vous ?

[Continuer sur Education nationale](#)

Avec un compte



À la demande du service auquel vous souhaitez accéder, certaines données vont être transmises.

[Voir le détail des données](#)



de travail Communautés Calendrier Bibliothèque Media Centre Services Externes Plus ▾

COLLEGE SEVIGNE (53-MAYENNE)

Dernières nouvelles

- Film : « We have a dream »
- Vive la rentrée au collège Sévigné !
- Rentrée 2023 - Informations familles + F
- Projet Webradio
- Rencontre avec Cécile Alix, auteure jeunesse

Page accueil e-lyco non connectée

Actualités

S'abonner à un flux RSS

**ASSR1 ASSR2**

Voici le lien de préparation à l'ASSR1, destiné aux élèves de 5ème (année 2023) :

<https://e-assr.education-securite-routiere.fr/preparer/assr/1/ASSR1>

Ci-dessous, le lien de préparation à l'ASSR2, destiné aux élèves de 3ème (année 2023) :

<https://e-assr.education-securite-routiere.fr/preparer/assr/2/ASSR2>

Les attestations scolaires de sécurité routière de premier (ASSR1) et second (ASSR2) niveau se déroulent chaque année pendant le temps scolaire (en 5ème pour le niveau 1 et en 3ème pour le niveau 2).

Classe-orchestre

ORCHESTRE À L'ÉCOLE

Cliquer sur Services Externes

**Pronote** : permet de voir les changements d'emplois du temps, les absences et les retards, le suivi des évaluations.

Pronote est accessible depuis un ordinateur et/ ou directement sur un téléphone mobile.

## Applications



E-sidoc



Pronote

Cliquer sur Pronote

## Ressources



Folios



CAPYTALE

Pour installer Pronote sur un smartphone, cliquer sur le QR code

**Semaine B**

Aujourd'hui

8h00 - 8h55 FRANCAIS

9h00 - 9h50 MATHEMATIQUES

10h05 HISTOIRE-GEOGRAPHIE

11h05 Pas de cours

11h35 - 13h30

13h30 - 15h20 PHYSIQUE-CHIMIE  
ROUSSEAU J.  
SALLE 27

**Travail à faire pour les prochains jours**

Aucun travail à faire n'a été saisi pour cette semaine

**Dernières ressources pédagogiques**

Aucune ressource pédagogique

**Vie scolaire**

**Absence justifiée**  
le 14 sept. de 8h00 à 18h05

**Dernières notes**

MATHEMATIQUES	le 24 sept.	3,50 /10
FRANCAIS	le 22 sept.	3,00 /10
PHYSIQUE-CHIMIE	le 16 sept.	6,00 /10

Aucun évènement à venir

**Informations & Sondages**

Projet "Rock" (chorale) - début des séances  
Mme PETIT C.

**Discussions**

Aucun nouveau message

**Menu de la cantine**

Aujourd'hui

Aucun menu



Aujourd'hui

Semaine B

8h00  
8h55

FRANCAIS

9h00  
9h50

MATHEMATIQUES

10h05

HISTOIRE-GEOGRAPHIE

11h05

Pas de cours

11h35  
13h30

13h30  
15h20

PHYSIQUE-CHIMIE  
ROUSSEAU J.  
SALLE 27

### Travail à faire pour les prochains jours

Aucun travail à faire n'a été saisi pour cette semaine.

### Dernières ressources pédagogiques

Aucune ressource pédagogique

### Vie scolaire

**Absence Justifiée**  
le 14 sept. de 8h00 à 18h05

### Dernières notes

- MATHEMATIQUES  
le 24 sept. **3,50 /10**
- FRANCAIS  
le 22 sept. **3,00 /10**
- PHYSIQUE-CHIMIE  
le 16 sept. **6,00 /10**

### QR Code de configuration de l'application mobile

Pour générer votre QR code, définissez son code de vérification à 4 chiffres. Il vous sera demandé lors de la configuration de l'application mobile, sa durée de validité est de 10 minutes.

Valider

<https://0530826k.index-education.net/pronote/mobile.eleve.html>

**Projet "Rock" (chorale) - début des séances**  
Mme PETIT C.

### Discussions

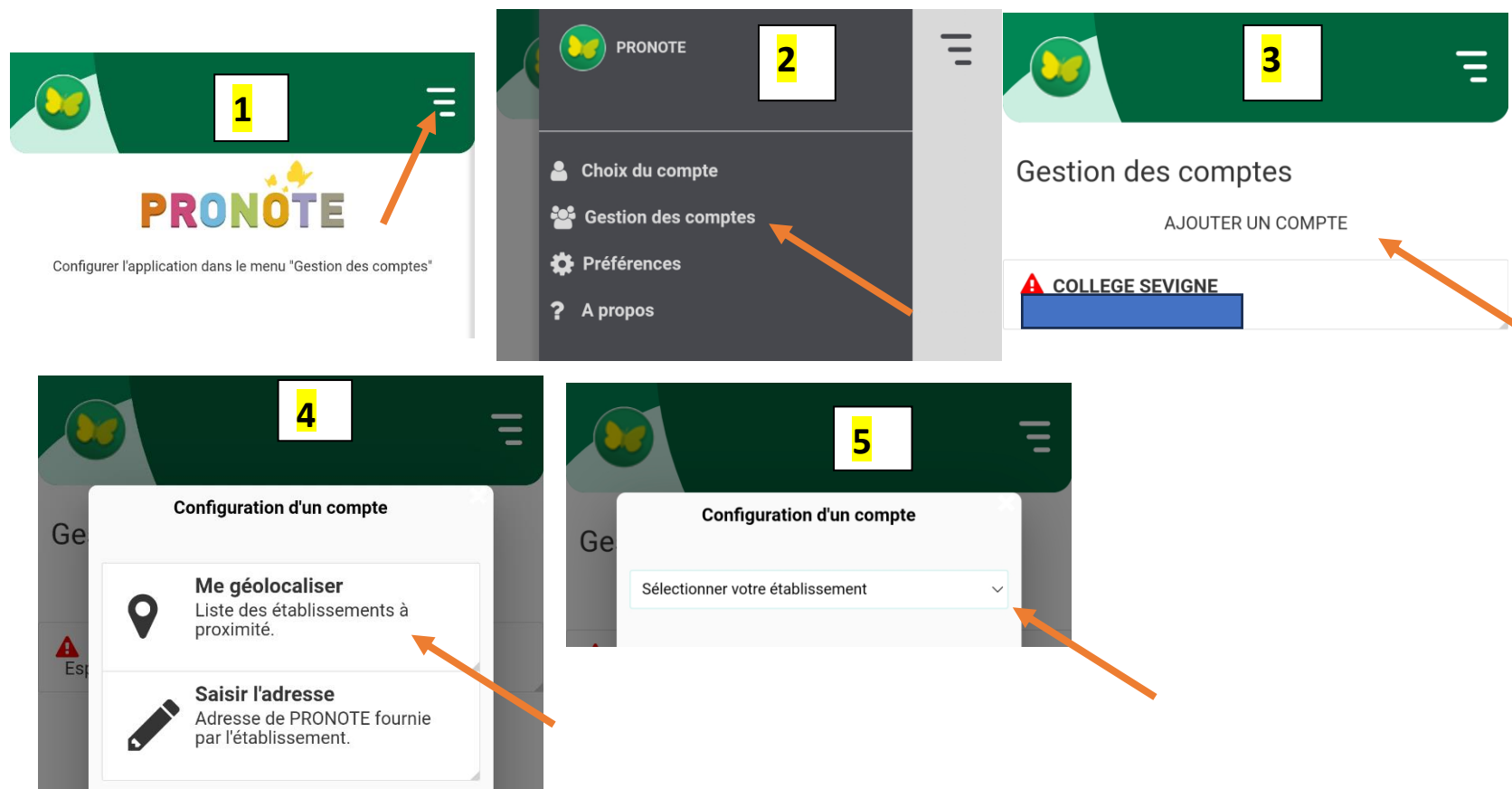
Aucun nouveau message

### Menu de la cantine

Aujourd'hui

Aucun menu

On peut aussi télécharger directement Pronote sur un téléphone mobile en téléchargeant l'application Pronote puis une fois l'application installée, vous verrez ceci :



Ge

### Configuration d'un compte

**6**

Sélectionner votre Espace

*La publication des espaces et de leur contenu est gérée par l'établissement.*

ESPACE DIRECTION

ESPACE PROFESSEURS

ESPACE VIE SCOLAIRE

ESPACE PARENTS

ESPACE ACCOMPAGNANTS

ESPACE ÉLÈVES

e-lyco

Vous souhaitez vous connecter à e-lyco en tant que :

**7**

**Élève ou Parent**

- d'un établissement public ou privé
- d'un établissement agricole public ou privé SAPIA
- d'un établissement agricole privé

**Enseignant**

**Personnel non enseignant**

**Invité**

Sélectionnez

Ici, on retrouve le même déroulé que la connexion à partir d'un ordinateur.

**It's Learning** : permet de suivre les devoirs à faire et les contenus des cours. Les professeurs mettent de nombreux liens selon les disciplines. Deux espaces utiles, calendrier et espace de travail.

Accueil Espaces de travail Communautés **Calendrier** Bibliothèque Media Centre Services Externes Plus

Calendrier Cahier de texte Plans

Masquer la barre latérale Rechercher Ajouter un événement Jour Semaine Mois

Vos calendriers

- Personnel

Espaces de travail favoris

- ANGLAIS LV1 - 4A
- ARTS PLASTIQUES - 4A
- DEVOIRS FAITS - 4A
- ED.PHYSIQUE & SPORT. - 4A
- EDUCATION MUSICALE - 4A
- ESPAGNOL collège
- ESPAGNOL LV2 - 4A
- FRANCAIS - 4A
- HISTOIRE-GEOGRAPHIE - 4A
- MATHEMATIQUES - 4A
- ORIENTATION - 4A
- PHYSIQUE-CHIMIE - 4A
- SVT - 4A
- SVT 5ème

25 septembre – 1 octobre 2023

Semaine 39	lun. 25	mar. 26	mer. 27	jeu. 28 Aujourd'hui	ven. 29	sam. 30	dim. 1
Date limite	●●●●	●●●	●●●	●●			
Journée complète	UNSS 2023/2024 Organisation de l'Association Sportive du collège Sévigné.						
08:00	MATHEMATIQUE... Solide - Additions et soustractions de nombres relatifs	ED.PHYSIQUE & SPORT. - 4A	FRANCAIS - 4A Fin interventions & échange oral - Compréhension	FRANCAIS - 4A Roméo kiffe Jul Préparer une rédaction			
09:00	ANGLAIS LV1 - 4A Class situations		EDUCATION MUS... séance 4	MATHEMATIQUES - 4A			
10:00	DEVOIRS FAITS - 4A	ANGLAIS LV1 - 4A Class situations	MATHEMATIQUES - 4A	HISTOIRE-GEOGR... TH1 : Le XVIIIe siècle. Expansions Lumières et	FRANCAIS - 4A		
11:00		ORIENTATION - 4A	SVT - 4A b) Les mouvements des plaques		HISTOIRE-GEOGRAPHIE - 4A		
12:00							

Comme pour Pronote, après connexion, cliquer sur Calendrier ou Espace de travail pour accéder à It's Learning.

Astuce : ce sigle indique qu'il y a des devoirs à faire.

Rechercher un espace ... Dernière mise à j...

- HISTOIRE-GEOGRAPHIE - 4A Il y a 5 heure(s)
- FRANCAIS - 4A Il y a 6 heure(s)
- EDUCATION MUSICALE ... 1 Il y a 22 heure(s)
- ANGLAIS LV1 - 4A Hier à 16:02
- SVT - 4A 4 Hier à 15:26

[Tous les espaces de travail](#)

✓ Tâches **Actif** Terminé(e)

En retard 4

Pour demain 1

note  
Rappel pour les réponses A à D - Les cahiers  
Devoir à la maison - Date limite: 10:05

Pour mardi 1

CR lecture et mots invariables  
Devoir à la maison - Date limite: 15:35

☰ Dernières modifications

Comme pour Pronote, vous pouvez télécharger It's Learning à partir d'un téléphone mobile, une fois l'application installée, vous verrez ceci :



**2** Bien écrire  
seulement  
Séigné



A nouveau, on retrouve la fenêtre de connexion habituelle.

Pour toute difficulté d'installation, contacter [karine.merour@ac-nantes.fr](mailto:karine.merour@ac-nantes.fr)

Karine Mérour

Principale